


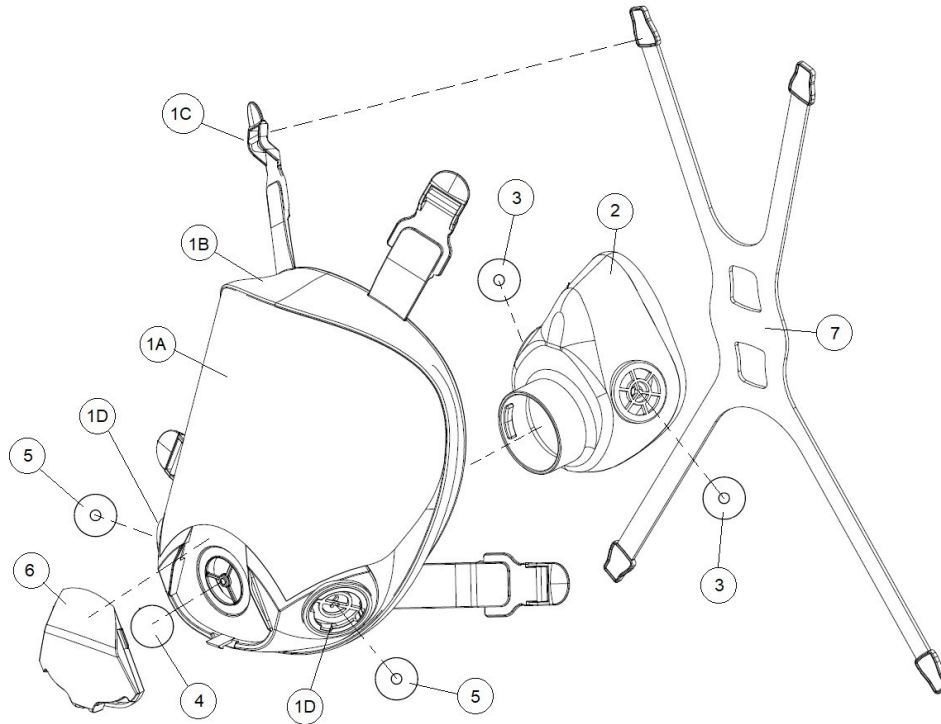


<p style="text-align: center;"><b>7100</b></p> <p style="text-align: center;"><b>Maschera Facciale Intera con due raccordi rapidi a baionetta</b></p>	<p style="text-align: center;"><b>7100</b></p> <p style="text-align: center;"><b>Full Face Mask with two quick bayonet connection</b></p>
	
<p>Maschera a pieno facciale classe 1 a norma <b>EN 136:1998</b> conforme al <b>Regolamento (UE) 2016/425</b>            Peso di 350 g tra i più leggeri sul mercato            è composto da:            Guarnizione facciale in TPE morbido, estremamente flessibile, che garantisce una tenuta ermetica su qualsiasi forma del viso. Ampia visiera in policarbonato sovrastampata sulla guarnizione facciale.            Il gruppo valvola centrale è composto da:            valvola di espirazione, 2 valvole di inspirazione e scudo di protezione valvola.            Due attacchi rapidi a baionetta consentono l'utilizzo di due filtri.            Oronasale in TPE anallergico            Imbracatura per la testa in TPU a 4 punti.            La maschera intera 7100, in combinazione con la sua gamma di filtri, è adatta per la protezione da polveri sottili altamente nocive, gas e vapori organici, inorganici e acidi e combinazioni di gas e polveri.            Trova il miglior utilizzo nell'industria chimica, verniciatura, saldatura, trattamenti con agrofarmaci, fumi nebbie ed aerosols, trattamento e smaltimento dell'amianto.</p> <p><b>Immagazzinamento.</b>            Immagazzinare a temperature comprese tra -10 e +50 °C e con umidità relativa inferiore a 80%.</p> <p><b>Limitazioni all'uso.</b>            I dispositivi a filtro non possono essere utilizzati in ambienti con concentrazione d'ossigeno inferiore al 17% in volume.</p> <p><b>Classificazione: Maschera intera di classe 1</b>            secondo la norma <b>EN 136:1998</b>            ed in conformità al Regolamento <b>UE 2016/425</b>  <b>Marcatura</b> </p> <p><b>Attestati di Certificazione UE Modulo B e Modulo D</b>  <b>emessi da Italcert s.r.l. 0426</b></p> <p><b>Confezionamento:</b> in scatole singole 21x17x12cm e in cartone da 8 pezzi: 30x40x40cm</p> <p><i>NOTA: Per ulteriori informazioni consultare le note informative nella confezione del prodotto. Milla S.r.l. non si assume alcuna responsabilità per eventuali ed involontari errori e si riserva la facoltà di variare in qualsiasi momento materiale e caratteristiche tecniche senza obbligo di preavviso.</i></p>	<p>Full face mask class 1 compliant with <b>EN 136:1998 compliant with Regulation (EU) 2016/425</b>            Weight of 350 g among the lightest on the market            it is composed of:            Face seal in soft, extremely flexible TPE, which guarantees an airtight seal on any face shape.            Large polycarbonate visor overmoulded on the face seal.            The central valve group is composed of:            exhalation valve, 2 inhalation valves and valve protection shield            Two quick bayonet connections allow the use of two filters.            Hypoallergenic TPE oronasal            4-point TPU head harness            The 7100 full face mask, in combination with its range of filters, is suitable for protection from highly harmful fine dust, organic, inorganic and acid gases and vapours and combinations of gases and dust.            Find the best use in the chemical industry, painting, welding, treatments with agrochemicals, fumes, fogs and aerosols, asbestos treatment and disposal.</p> <p><b>Storage.</b>            Store at temperatures between -10 and +50 °C and with relative humidity less than 80%.</p> <p><b>Restrictions on use.</b>            Filter devices cannot be used in environments with oxygen concentrations lower than 17% by volume.</p> <p><b>Classification: Class 1 full face mask</b>            according to <b>EN 136:1998</b>            and in compliance with <b>EU Regulation 2016/425</b>  <b>Marking</b></p> <p><b>EU Certification Certificates Module B and Module D</b>  <b>issued by Italcert s.r.l. 0426</b></p> <p><b>Packaging:</b> in single boxes 21x17x12cm and in cartons of 8 pieces: 30x40x40cm</p> <p><i>NOTE: For further information, see the information notes in the product packaging. Milla S.r.l. assumes no responsibility for any involuntary errors and reserves the right to vary the material and technical characteristics at any time without prior notice.</i></p>



n°	Codice inciso marked code	ricambio disponibile Spare part available	Descrizione description	materiali materials	q.ta q.ty
1A*	n.a.	no / not	Visore / screen visor	polycarbonate (PC)	1
1B*	n.a.	no / not	Guarnizione facciale Face seal	gomma (TPE) SEBS rubber	1
1C*	n.a.	no / not	Fibbie / buckles	polycarbonate (PC)	4
1D*	n.a.	no / not	Basi attacco filtro Filter connection bases	polycarbonate (PC)	2
2	R2019	si / yes	Semimaschera oronasale oronasal half mask	gomma (TPE) SEBS rubber	1
3	EQ2006	si / yes	valvole inspir. oronasale oronasal inhalation valves	Silicone	2
4	EQ2022	si / yes	Valvola espirazione	Silicone	1
5	EP5015	si / yes	Valvola inspirazione filtro	Silicone	2
6	R2024	si / yes	Scudo protezione valvola	polypropylene (PP)	1
7	R2025	si / yes	Cinturino/Testiera	polyurethane (TPU)	1

Resistenza respiratoria - Breathing resistance

Flusso di prova - Test flow

Inspirazione - Inspiration (mbar)

Espirazione - Exhalation (mbar)

25 cicli/min X 2 l/ciclo

Max Norma- Norm

Misurata - Measured

Norma - Norm

Measured

25 cycles /min X 2 l/cycles

2.5

1.2

3.0

1.8

30 l/min

0.5

0.12

95 l/min

1.5

0.55

**Perdita di tenuta verso l'interno:** minore del 0,0012%.

**Inward loss of seal:** less than 0,0012%