

**PANAREA Cod. 7000**  
**Maschera Facciale Intera in Silicone con**  
**raccordo normalizzato EN 148-1**

**PANAREA Cod. 7000**  
**Silicon FULL FACE MASK**  
**with connection EN 148-1**



**PANAREA** è una maschera intera a pressione negativa di taglia universale conforme alla norma Europea EN 136:1998, in accordo al Regolamento **EU 2016/425** costituita da:

- Facciale esterno in morbido **Silicone**, particolarmente delicato sulla pelle rimane estremamente flessibile alle alte e basse temperature assicurando una tenuta perfettamente ermetica e risultando molto confortevole su qualsiasi forma di viso.

- Schermo panoramico in Policarbonato con trattamento antigraffio all'esterno, privo di distorsioni, la sua particolare angolazione di 180 ° garantisce un ampio campo visivo con vista panoramica sia laterale che verso il basso.

Il Policarbonato con cui è costruita e lo spessore di 2.2 mm le garantiscono un'alta resistenza agli urti.

- Gruppo valvolare che riunisce in un solo corpo il raccordo filettato EN 148-1, la valvola di espirazione, il dispositivo fonico, la guarnizione porta valvola e la valvola di inspirazione.

- Mascherina interna in Silicone anallergico.

- Testiera a cinque bracci in gomma EPDM

La maschera può essere utilizzata con filtri dello stesso raccordo filettato EN148-1 ed in particolare **EURFILTER** serie 7000

La posizione e l'inclinazione del raccordo filettato è stata studiata in modo che quando si avvista il filtro, questo non interferisce sul campo visivo ed il peso dello stesso è ripartito in modo più ergonomico.

La Maschera intera **PANAREA** è idonea per la protezione da polveri sottili altamente nocive, da gas e vapori organici, inorganici, acidi e combinazioni di gas e polveri.

Il suo utilizzo trova impiego nell'Industria chimica, trattamenti intensivi con fitofarmaci, protezione dai fumi da Incendio Boschivo, trattamento e smaltimento di amianto e materiali contaminati da radionuclidi, per squadre di pronto intervento, come i vigili del fuoco, polizia, ecc

**PANAREA** full face one-size-fits-all mask is a negative pressure mask, in compliance with European standard EN136:1998 and in accordance with Regulation **UE 2016/425**, consisting of:

Outer seal in soft silicone, extremely delicate on skin and extremely flexible at both high and low temperatures, guaranteeing a hermetic seal on any face shape.

Polycarbonate wide screen with anti-scratch treatment on the outside, distortion free; its 180° angle ensures a wide field of view both horizontally and downwards. The polycarbonate, of which it's made of, is 2,2 mm thick to ensure high impact resistance.

The valve group combines in itself the universal thread EN 148-1, the exhalation valve, the phonic diaphragm, the inhalation valve, and the valve seal door.

Inner oronasal mask in hypoallergenic silicone.

5 point head harness in EPDM rubber.

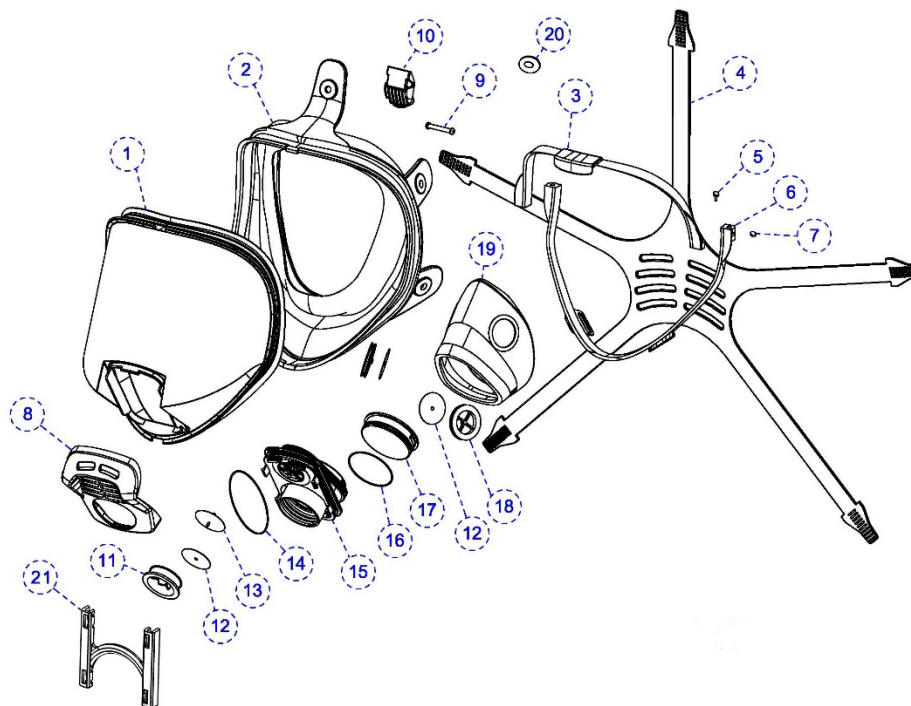
The mask can be used with filters having a universal thread EN 148-1, especially **EURFILTER** series 7000.

The position and inclination of the threaded connection is designed in such a way that, when the filter is placed in the mask, this does not interfere with the visual field of view, and its weight is more ergonomically distributed.

**PANAREA** full face mask is suitable, for the protection against highly noxious fine dusts, organic, inorganic and acid gases and vapours, and gas and dust combinations. It finds best use in the chemical industry, pesticide application, forest fire smoke, asbestos treatment and disposal, presence of radionuclides. **PANAREA** full face mask is suitable for emergency response teams, such as firefighters, police, etc.

N°	DESCRIZIONE DESCRIPTION	CODICE CODE	MATERIALE MATERIAL	QT	N°	DESCRIZIONE DESCRIPTION	CODICE CODE	MATERIALE MATERIAL	QT
1	VISORE- LENS	EQ2014	POLICARBONATO PC	1	11	PORTAVALVOLA GRUPPO CENTRALE Central group valve holder	EQ2018	PA 6 CV 30%	1
2	GUARNIZIONE FACCIALE FACIAL GASKET	-	SILICONE 60 SH	1	12	VALVOLA INSPIRAZIONE ORONASALE D.30 mm Inhalation valve	EQ2006	SILICONE	3
3	FASCETTA TENUTA SUPERIORE TOP SEAL INSERT	EQ2022	PA 6 CV 30%	1	13	VALVOLA ESPIRAZIONE Exhalation valve	EQ2004	SILICONE	1
4	BARDATURA-HARNESS	EQ2025	GOMMA EPDM 60 SH EPDM RUBBER	1	14	O-RING 177	EQ2017/OR	GOMMA RUBBER	1
5	VITE M4x20 Screw	EQ2026	ACCIAIO INOX STAINLESS STEEL	2	15	GRUPPO CENTRALE Central group	EQ2017	IXEF	1
6	FASCETTA TENUTA INFERIORE Bottom seal insert	EQ2023	PA 6 CV 30%	1	16	O-RING 3187	EQ2021/OR	GOMMA RUBBER	1
7	DADO M4 Nut	EQ2027	ACCIAIO INOX STAINLESS STEEL	2	17	TAPPO MEMBRANA FONICA Fonic diaphragm cop	EQ2021	POLIPROPILENE	1
8	SCUDO GRUPPO CENTRALE Central group shield	EQ2024	PA 6 CV 30%	1	18	PORTAVALVOLA ORONASALE Oronasal valve holder	EQ2020	POLIPROPILENE	2
9	RULLINO - Reel	EQ2016	PA 6 CV 30%	5	19	ORONASALE Oronasal half mask	EQ2019	SILICONE 60 SH	1
10	FIBBIA - Buckle			5	20	PERNO FIBBIA Buckle pin	EQ2016 B	PA 6 CV 30%	5
					21	GHIERA BLOCCO G. CENTRALE Central group locking system	EQ2023	PA 6 CV 30%	1

**Dove non presenti i codici di ordinazione, non sono da considerare parti di ricambio, ma solo componenti ad uso esclusivo di Milla s.r.l.**  
Where there are no order codes, spare parts are not to be considered, only components for the exclusive use of Milla s.r.l.



Peso. 700 g circa - *Weight: approx. 700 g.*

Resistenza respiratoria - Breathing resistance

Flusso di prova - *Test flow*

Inspirazione - *Inspiration (mbar)*

Espirazione - *Exhalation (mbar)*

25 cicli/min X 2 l/ciclo 25 cycles /min X 2 l/cycles	Max	Norma- Norm	Misurata - Measured	Norma - Norm	Measured
30 l/min	2.5		1.2	3.0	1.8
95 l/min	0.5		0.12		
	1.5		0.55		

**Perdita di tenuta verso l'interno:** minore del 0,0012%.  
**Inward loss of seal:** less than 0,0012%

#### Immagazzinamento.

Immagazzinare a temperature comprese tra -20 e +50 °C e con umidità relativa inferiore a 80%.

#### Limitazioni all'uso.

I dispositivi a filtro non possono essere utilizzati in ambienti con concentrazione d'ossigeno inferiore al 17% in volume.

**Classificazione: Maschera intera di classe 3**  
secondo la norma **EN 136:1998**  
ed in conformità al Regolamento **UE 2016/425**

**Marchatura**  **0426**

**Attestato di Certificazione UE emesso da Italcert s.r.l.**

#### Confezionamento:

La maschera è confezionata in scatola singola di cartone avente le dimensioni 195x195x230 mm.

Le maschere vengono vendute in scatole multiple da 12 pezzi aventi le dimensioni 590x390x480 mm.

**Per ulteriori informazioni consultare le note informative nella confezione del prodotto.**

*NOTA: Milla S.r.l. non si assume alcuna responsabilità per eventuali ed involontari errori e si riserva la facoltà di variare in qualsiasi momento materiale e caratteristiche tecniche senza obbligo di preavviso.*

#### Storage.

store product at temperature between -20°C and +50°C, with no more than 80% relative humidity.

#### Use limitations.

This filtering device cannot be used in environments, where oxygen concentration falls below 17% in volume.

**Classification:** Full Face Mask Class 3  
in compliance with norm **EN 136:1998** and in conformity with the **Regulation (EU) 2016/425**

**Marking**  **0426**

**UE Certificate Issued by: Italcert s.r.l.**

#### Packaging:

Masks are packed in single cardboard boxes (dimensions: 195x195x230 mm.),  
and 12-piece boxes (dimensions: 590x390x480 mm.)

**For further information, please refer to the info sheet in the product box.**

*NOTE: Milla S.r.l. declines any responsibility for any involuntary error, and reserves the right to change materials and technical characteristics at any time and with no prior notice.*